

Bayerischer Blasmusikverband e.V.

PRÜFUNG - D1 (Bronze)

Testbogen

Name: _____	Vorname: _____
Geboren am: _____	Instrument: _____
Straße: _____	PLZ / Ort: _____
Verein / Kapelle: _____	Bezirk / Kreis: _____
Datum: _____	Prüfungsort: _____

PRAKTISCHER TEIL

	Prüfer 1	Prüfer 2	Ø-Note	Gewichtung	Summe	
Tonleitern				x 3 =		
Vortragsstück / Teil: ____				x 3 =		
Selbstwahlstück				x 4 =		Note
						: 10 =

PRÜFUNGSERGEBNIS

	Note	Gewichtung	Summe	
Theorie / Gehörbildung		x 1 =		
Praktische Prüfung		x 3 =		Gesamtnote
				: 4 =

Prädikat: _____

Prüfungsvorsitzender

Fachprüfer

Bezirk / Kreisverband

Notenschlüssel - Theorie / Gehörbildung

50 - 46 Punkte = Note 1
 45,5 - 41 Punkte = Note 2
 40,5 - 31 Punkte = Note 3
 30,5 - 0 Punkte = Note 4 = nicht bestanden

Gesamtergebnis

mit sehr gutem Erfolg bestanden: 1,00 - 1,50
 mit gutem Erfolg bestanden: 1,51 - 2,50
 mit Erfolg bestanden: 2,51 - 3,50
 nicht bestanden: 3,51 - 4,00

THEORIE D1

1. Notiere zuerst den Notenschlüssel deines Instrumentes und benenne anschließend die Noten genau (z.B. f¹ / F):

3

2. Wie nennt man diese Zeichen und was bedeuten sie? Ordne zu:

A Vorzeichen gelten nur für den betreffenden Takt

B Versetzungszeichen machen Halbtonveränderungen wieder rückgängig

C Auflösungszeichen gelten für das ganze Musikstück

3

3. Notiere die enharmonisch verwechselten Noten im Notenschlüssel deines Instrumentes:

4

4. In jedem Takt fehlt ein Pausenwert. Ergänze:

2

5. In jedem Takt fehlt ein Notenwert. Ergänze:

2

6. In jedem Takt fehlt eine Triole. Ergänze:

2

7. Schreibe unter jede Note die genauen Zählzeiten:

4

20

20

8. Erkläre, was bei der Taktartangabe die obere Zahl bzw. die untere Zahl bedeutet:

Obere Zahl (Zähler):

Untere Zahl (Nenner):

2

9. Notiere zuerst den **Notenschlüssel** deines Instrumentes. Schreibe in die ersten beiden Takte eine **F-Dur**-Tonleiter im **4/4-Takt** mit **Viertel-Noten aufwärts**. Beginne im **Violinschlüssel** mit **f¹** bzw. im **Baßschlüssel** mit **F**. Kennzeichne die **Halbtonschritte** und **Tetrachorde**. Notiere im dritten Takt den dazugehörigen **Tonikadreiklang** mit **Ganzen-Noten übereinander**:

8

10. Bestimme die Intervalle genau:

Schreibe die Intervalle:

4

11. Erkläre folgende Fachbegriffe bzw. ihre Abkürzungen in deutscher Bedeutung:

mf = _____ Moderato = _____

Grave = _____ rit. = _____

cresc. = _____ pp = _____

3

12. Benenne folgende Artikulationsarten und erkläre ihre Bedeutung:



Benenne: _____ Benenne: _____

Bedeutung: _____ Bedeutung: _____

2

13. Wie nennt man die Musikepoche in der Zeit von 1000 - 1300? Kreuze an:

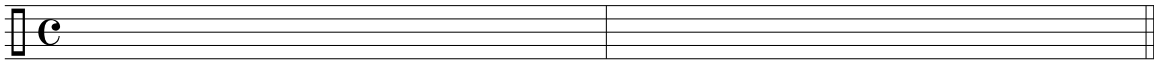
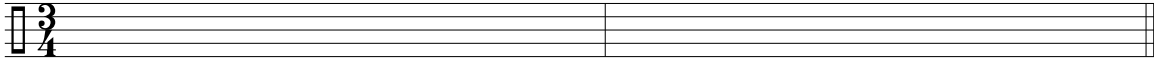
- Barock Musik des Mittelalters Renaissance

1

40

GEHÖRBILDUNG D1

14. Du hörst zwei kurze Rhythmen. Notiere sie:



15. Du hörst eine Melodie, von der einige Töne vorgegeben sind. Ergänze nach Gehör die fehlenden Töne und notiere sie mit dem entsprechenden Notenwert ins Liniensystem deines Instrumentes:



40	
4	
6	
50	

_____ Punkte = Note _____

- 50 - 46 Punkte = Note 1
- 45,5 - 41 Punkte = Note 2
- 40,5 - 31 Punkte = Note 3
- 30,5 - 0 Punkte = Note 4 = nicht bestanden

korrigiert von